

Punkt dostępowy montowany na ścianie RG-RAP1200(P) Reyee Wi-Fi 5 1267 Mbps

KARTA TECHNICZNA



Najważniejsze informacje

- Wydajność podwójnej sieci radiowej, w pełni gigabitowy naścienny punkt dostępowy
- Lepsze wrażenia z MU-MIMO w standardzie 802.11ac Wave2
- Obsługa wielu usług z pełnymi portami gigabitowymi
- Łatwa instalacja, kompatybilność na całym świecie
- Jednym kliknięciem zoptymalizuj, uzyskaj lepsze wrażenia z Wi-Fi

Charakterystyka

Podwójny radiowy punkt dostępu do sieci Gigabit montowany na ścianie

Interfejs

Aplikacja

1267 Mbps



802.11ac Wave2



PoE Przejście



2x2 MU-MIMO



Technologia Reye Mesh



Darmowe zarządzanie chmurą

Podwójny radiowy punkt dostępu do sieci Gigabit montowany na ścianie

Interfejs

Aplikacja



Ciesz się lepszą wydajnością dzięki technologii MU-MIMO w standardzie 802.11ac Wave2

Dwupasmowy

802.11ac Wave2

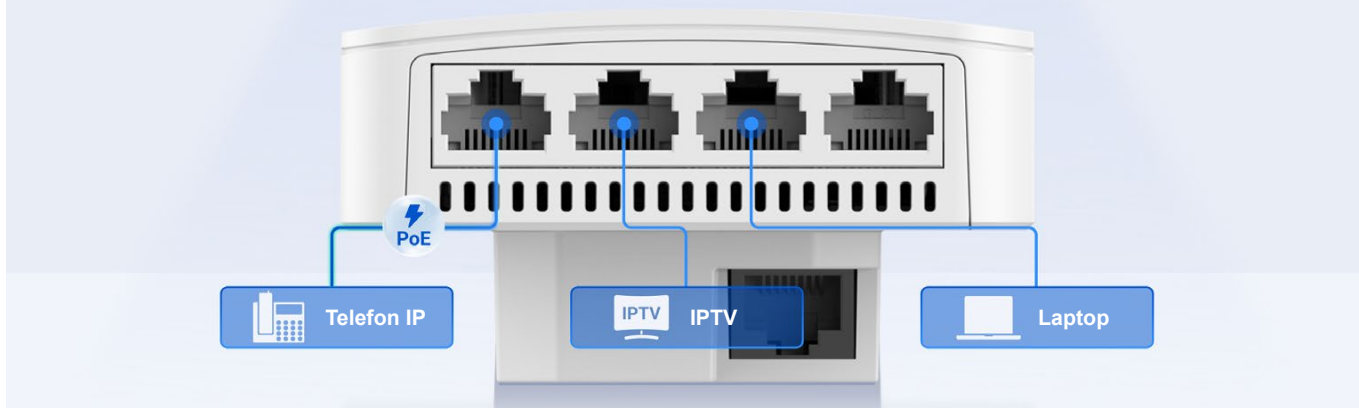
1267 Mbps

11n



Charakterystyka

Obsługa wielu usług z portami Full Gigabit



Łatwa instalacja, zgodność z ogólnoswiatowymi standardami



Jedno kliknięcie, aby zoptymalizować, uzyskać lepsze wrażenia z Wi-Fi

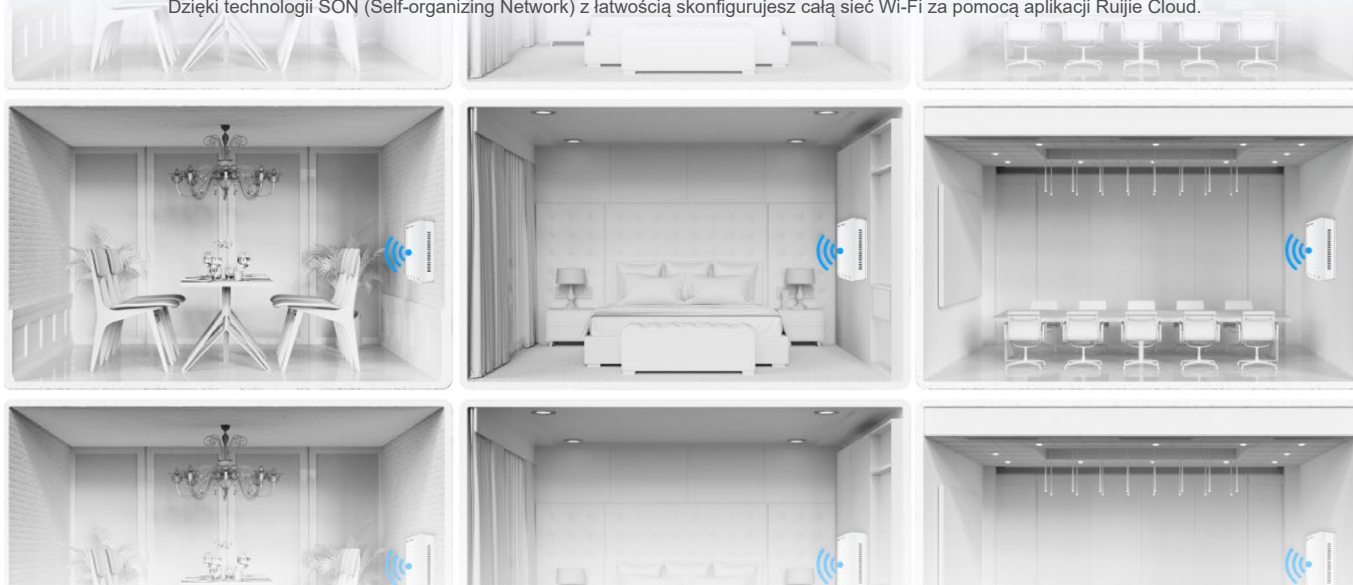
Technologia WIO (Wi-Fi Intelligent Optimization) umożliwia wykonywanie optymalizacji sieci bezprzewodowej jednym kliknięciem.



Charakterystyka

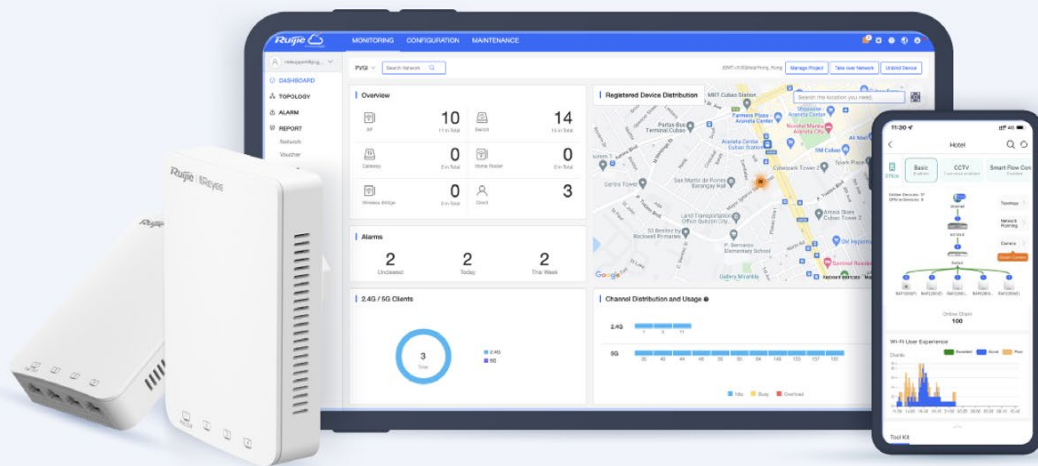
Z łatwością skonfigurujesz swoją sieć Wi-Fi za pomocą aplikacji w 3 minuty

Dzięki technologii SON (Self-organizing Network) z łatwością skonfigurujesz całą sieć Wi-Fi za pomocą aplikacji Ruijie Cloud.



Chmura ułatwia prowadzenie biznesu

- Samoorganizująca się sieć
- Scentralizowane zarządzanie siecią
- Konfiguracja oparta na scenariuszu
- Uwierzytelnianie portalu w chmurze
- Zdalne monitorowanie i konserwacja



Specyfikacja

Specyfikacje sprzętowe

Model	RG-RAP1200(P)	RG-RAP1200(F)
Radiowy	Dwustrumieniowy	Dwuzakresowy
Protokół	Jednoczesne Wave2 802.11ac, Wave1, 802.11a/b/g/n	
Pasma robocze	802.11b/g/n: 2.4 GHz ~ 2.4835 GHz 802.11a/n/ac: 5 GHz: 5.150 GHz ~ 5.350 GHz, 5.470 GHz ~ 5.725 GHz, 5.725 GHz ~ 5.850 GHz. (Uwaga: pasma robocze różnią się w zależności od kraju)	
Antena	Wbudowane anteny (2,4 GHz: 2 dBi, 5 GHz: 2 dBi)	
Strumienie przestrzenne	2,4 GHz: 2x2 MIMO 5 GHz: 2x2 MIMO	
Maksymalna przepustowość	2.4 GHz: do 400 Mbps 5 GHz: do 867 Mbps Szybkość dostępu na punkt dostępu: 1,267 Gb/s.	
Modulacja	OFDM: BPSK@6/9 Mbps, QPSK@12/18 Mbps, 16-QAM@24 Mbps, 64-QAM@48/54 Mbps DSSS: DBPSK@1 Mbps, DQPSK@2 Mbps, oraz CCK@5.5/11 Mbps MIMO-OFDM: BPSK, QPSK, 16QAM, 64QAM and 256QAM	
Czułość odbierania	11b: -91 dBm(1 Mbps), -88 dBm(5 Mbps), -85 dBm(11 Mbps) 11a/g: -89 dBm(6 Mbps), -80 dBm(24 Mbps), -76 dBm(36 Mbps), -71 dBm(54 Mbps) 11n: -83 dBm@MCS0, -65 dBm@MCS7, -83 dBm@MCS8, -65 dBm@MCS15 11ac HT20: -83 dBm(MCS0), -57 dBm(MCS9) 11ac HT40: -79 dBm(MCS0), -57 dBm(MCS9) 11ac HT80: -76 dBm(MCS0), -51 dBm(MCS9)	
Maksymalna moc transmisji	CE EIRP: ≤19 dBm (2.4 GHz) ≤18 dBm (5 GHz) obowiązują ograniczenia dla poszczególnych krajów	
Regulowana moc	1 dBm	
Wymiary	126 mm × 86 mm × 50 mm	86 mm × 86 mm × 29,3 mm
Waga	0,24 kg	0,05 kg
Porty serwisowe	Przód: Porty 4 10/100/1000Base-T, LAN1 obsługuje IEEE.802.3af PoE OUT Tył: 1 10/100/1000Base-T (PoE in)	Przód: Porty 1 10/100Base-T Ports Tył: 1 10/100Base-T (PoE in)
Wskaźnik LED	Wskaźnik LED 1	

Specyfikacja

Specyfikacje sprzętowe

Model	RG-RAP1200(P)	RG-RAP1200(F)
Zasilanie	Obsługa technologii PoE (802.3af/at)	
Pobór mocy	≤ 8W	
Środowisko	Temperatura robocza: 0°C ~ 40°C	
	Temperatura przechowywania: -40°C ~ 70°C	
	Wilgotność podczas pracy: 0% do 100% (bez kondensacji)	
	Wilgotność magazynowania: 0% do 100% (bez kondensacji)	
Instalacja	Montaż płyty ściiennej	
Normy bezpieczeństwa	GB4943, IEC 62368-1	
Norma EMC	GB9254, EN301 489, EN50155, EN50121, EN55032, EN61000, EN55035	
Standard wibracji	IEC61373	
Norma dot. fal radiowych	Certyfikat SRRC, EN300 328, EN301 893	
MTBF	> 250000H	

Funkcje oprogramowania

Tryb pracy	Tryb pracy punktu dostępowego i tryb routingu	
WLAN	Maksymalna liczba klientów: 110	Maksymalna liczba klientów: 110
	Zalecana liczba klientów: 80	Zalecana liczba klientów: 40
	Obsługa ukrywania identyfikatora SSID konfiguracja trybu uwierzytelniania, mechanizmu szyfrowania i atrybutów sieci VLAN dla każdego identyfikatora SSID	
	Limit STA oparty na identyfikatorze SSID i łączności radiowej	
	Obsługa izolacji użytkownika warstwy 2	
Roaming	Obsługa roamingu warstwy 2 i warstwy 3	
	Obsługa uwierzytelniania PSK	
Bezpieczeństwo	Obsługuje statyczną czarną listę i białą listę	
	Obsługa szyfrowania danych WPA (TKIP), WPA2 (AES) i WPA-PSK	

/ Specyfikacja

Sprzęt

Model	RG-RAP1200(P)	RG-RAP1200(F)
Routing	Obsługa statycznego adresu IP, DHCP, PPPoE Dial Up	
Zarządzanie i konserwacja	Obsługa ujednoczonego połączenia sieciowego wszystkich urządzeń sieciowych Obsługa lokalnego lub zdalnego zarządzania za pomocą aplikacji Ruijie Cloud Obsługa lokalnego zarządzania przez sieć Obsługa zdalnego zarządzania za pomocą platformy Ruijie Cloud	

/ Zawartość pakietu

Urządzenie	RG-RAP1200(P)	RG-RAP1200(F)
Śruba mocująca	2	2
Skrócona instrukcja obsługi	1	1
Karta gwarancyjna	1	1
Waga opakowania	0,31 kg	0,19 kg
Wymiary opakowania (szer.×głęb.×wys.)	150 mm x 110 mm x 65 mm	128 mm x 116 mm x 50 mm

Ruijie | 睿 Rcycc

 Redefine your easy network



Ruijie Networks Co., Ltd
Floor 11, East Wing, Zhongyipengao Plaza,
No.29 Fuxing Road, Haidian District, Beijing China
<https://www.ruijienetworks.com>